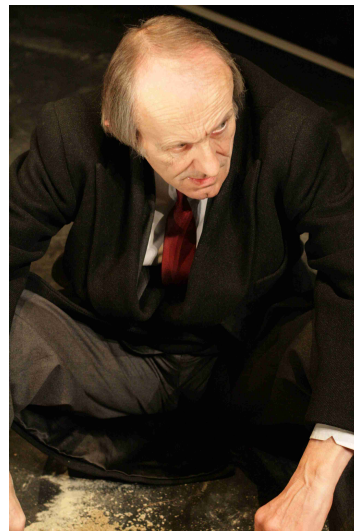


L'AVARE

de Molière



Mise en scène **Nicolas LIAUTARD**
Scénographie **Nicolas LIAUTARD** et **Damien CAILLE-PERRET**
Lumières **Pascal SAUTELET**
Costumes **Élise BALDI**
Régie générale **Jürg HÄRING**

Création 2009

Coproduction
La Nouvelle Compagnie
La Ferme de Bel Ebat
Le Théâtre des Quartiers d'Ivry
La Scène Watteau Théâtre de Nogent sur Marne

La Nouvelle Compagnie bénéficie du dispositif Emploi-Tremplin action financée par
le **Conseil Régional d'Ile-de-France** et le **Conseil Général du Val de Marne**

Elle est subventionnée par le **Conseil Général du Val de Marne**

Contact Production et Diffusion

Magalie NADAUD
Tél./Fax : 01 43 60 51 70
Port. : 06 74 82 20 85
Mèl. : lanouvellecompagnie@neuf.fr

L'AVARE

de Molière

Mise en scène **Nicolas LIAUTARD**

Avec la troupe

Jean Pol DUBOIS – Harpagon

Jean-Yves BROUSTAIL – Maître Simon

Marc CITTI – Cléante

Eddie CHIGNARA – Maître Jacques

Nelly FROISSART – Mariane

Lazare HERSON-MACAREL – Valère

Wolfgang KLEINERTZ (en alternance avec **Jean-Christophe HERBETH**) – Anselme

Nicolas LIAUTARD (en alternance avec **Vincent WALLEZ**) – La Flèche

Célia ROSICH – Elise

Marion SUZANNE – Frosine

Scénographie **Nicolas LIAUTARD** et **Damien CAILLE-PERRET**

Lumières **Pascal SAUTELET**

Assistant à la mise à scène **Vincent WALLEZ**

Costumes **Élise BALDI**

Régie générale **Jürg HÄRING**

Administration **Magalie NADAUD**

Coproduction

La Nouvelle Compagnie

La Ferme de Bel Ebat

Le Théâtre des Quartiers d'Ivry

La Scène Watteau Théâtre de Nogent sur Marne

Création 2009

Rappel

Harpagon, un père avare, s'oppose aux projets de mariage de ses enfants, Cléante et Élise. Il a choisi pour eux des partis plus lucratifs et se réserve, pour lui-même, l'amante de son fils, Mariane. Cléante et Élise s'ingénient alors à déjouer les plans du père avec l'aide de l'intendant, Valère, l'amant secret d'Élise, et de La Flèche, le valet de Cléante, qui vole la précieuse cassette d'Harpagon. Valère est accusé. La tension dans la maison est à son comble lorsque surgit Anselme, celui à qui est promise Élise et qui se révèle être le père de Mariane et Valère, rescapés d'un naufrage. Anselme, gentilhomme napolitain, prend à sa charge les frais des mariages de ses enfants retrouvés avec Cléante et Élise. Il obtient ainsi le consentement d'Harpagon aux vœux de ses enfants.

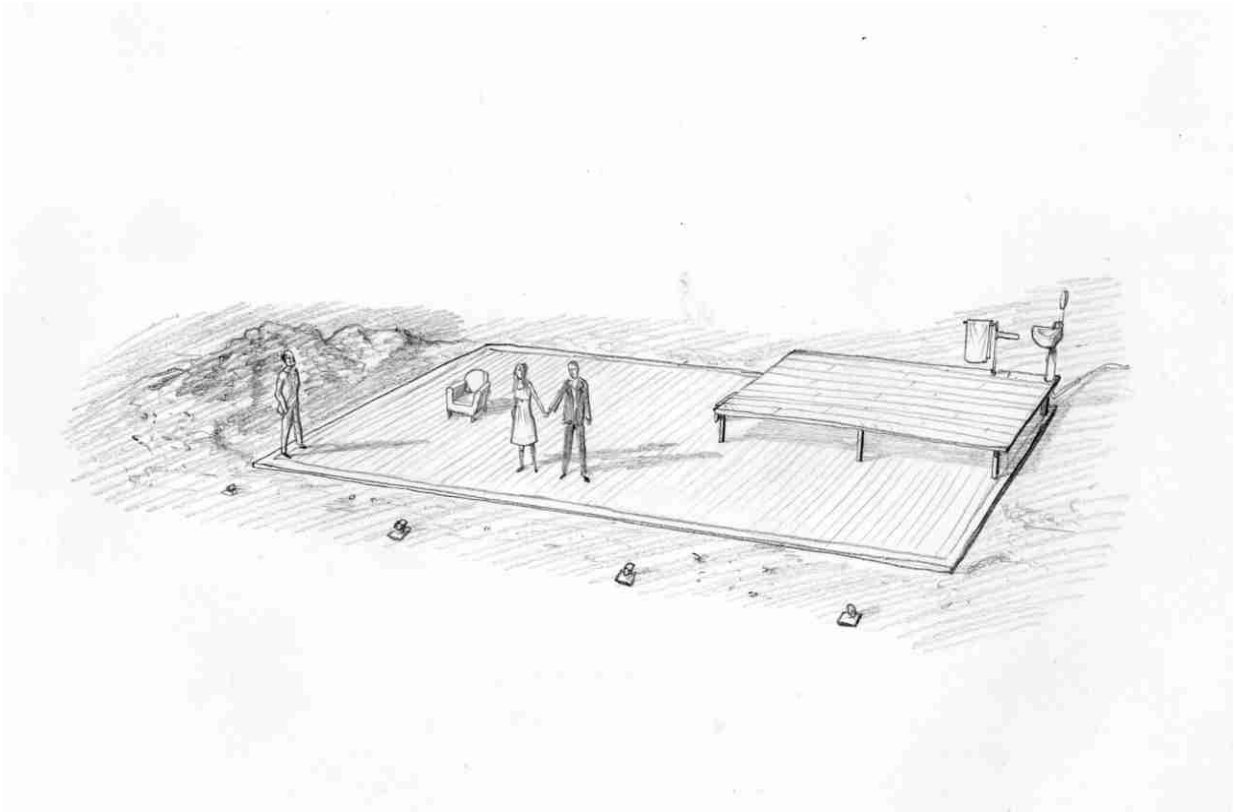
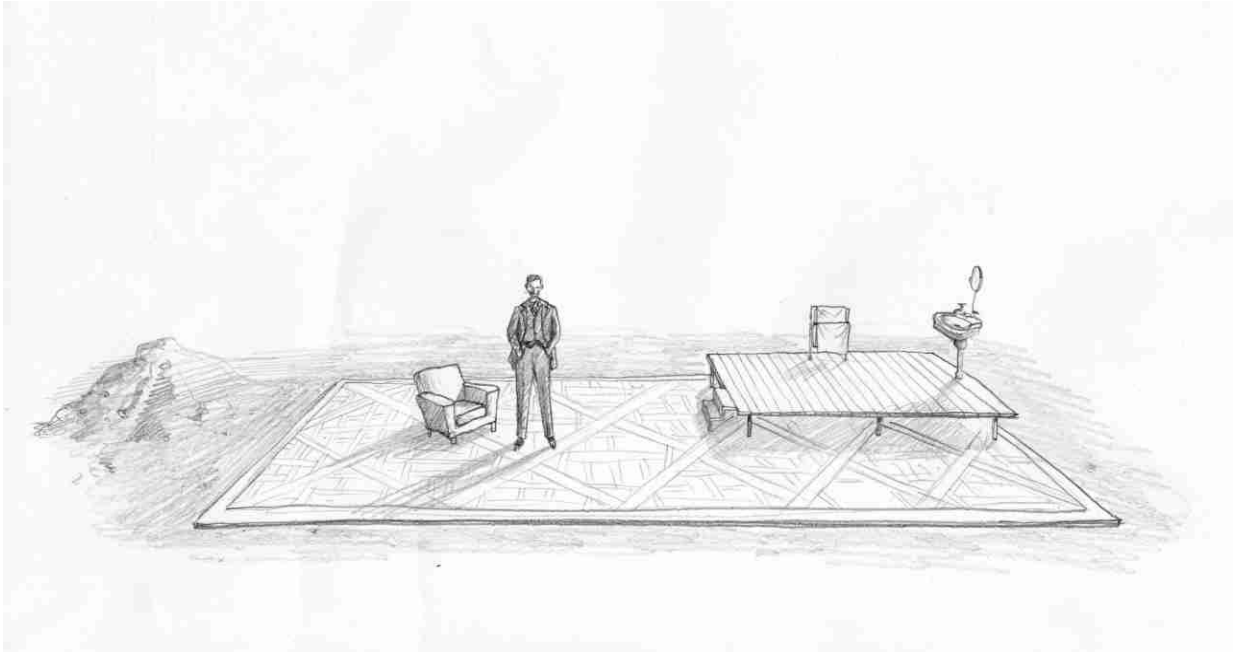
Cette comédie en cinq actes et en prose de Molière a été écrite en 1668. Créée au Palais-Royal le 9 septembre 1668, la pièce est ensuite publiée à Paris. Médiocrement accueillie, elle n'est jouée que neuf fois avant d'être retirée. Les spectateurs sont déroutés par les "ambivalences esthétiques" et par l'utilisation de la prose (ce qui est assez rare pour une pièce en cinq actes de l'époque). Il y avait au début de 1669, un espoir de remonter *L'Avare*, mais celui-ci fut balayé par le triomphe de *Tartuffe* enfin autorisé à être joué à cette période. *L'Avare* a pourtant été rapidement considérée comme l'archétype de la Comédie de Molière. Le succès de la pièce fut posthume. C'est la seconde pièce la plus jouée après *Tartuffe*.

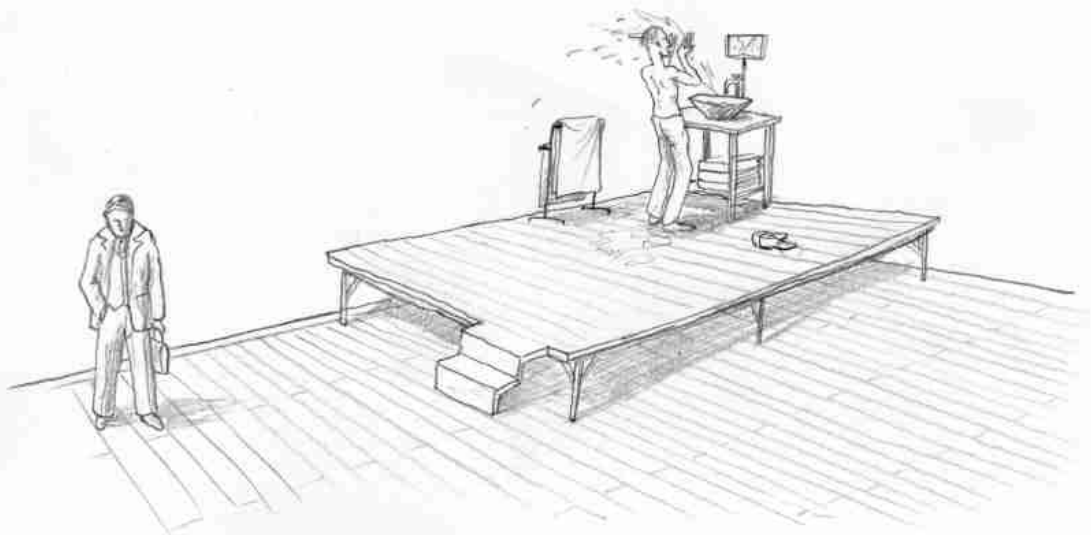
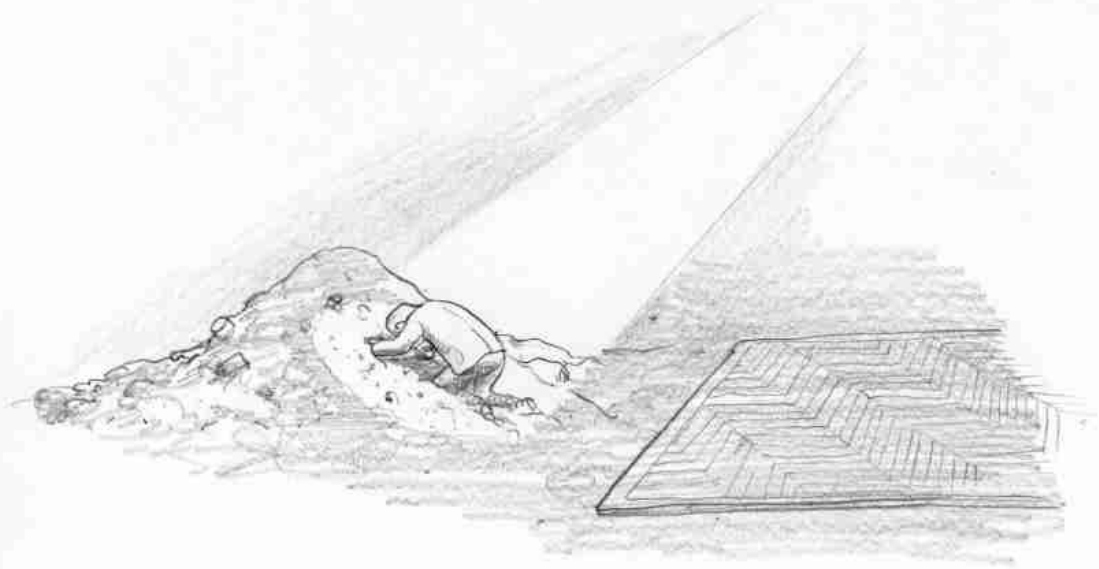
Une farce, un drame, une comédie

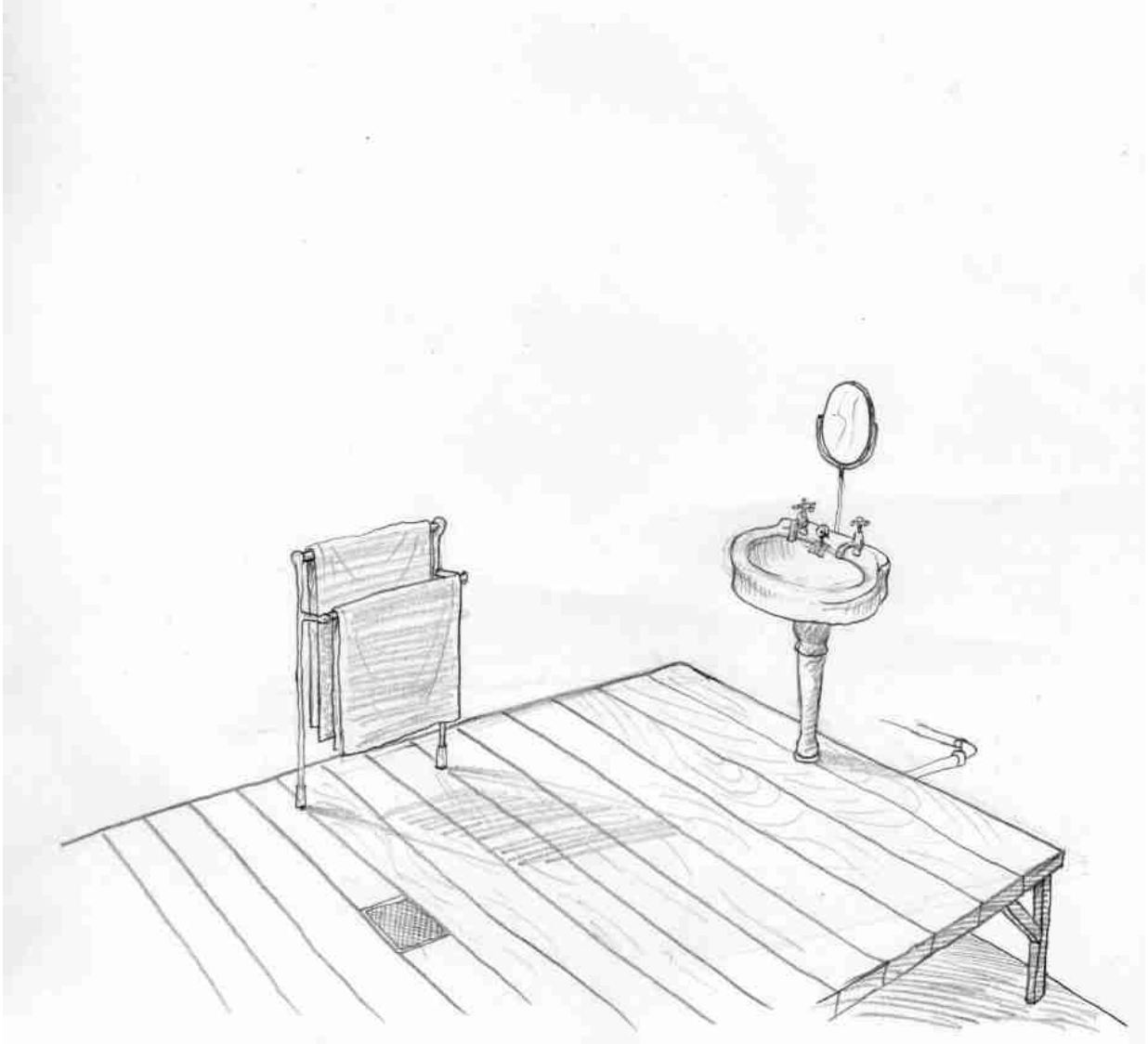
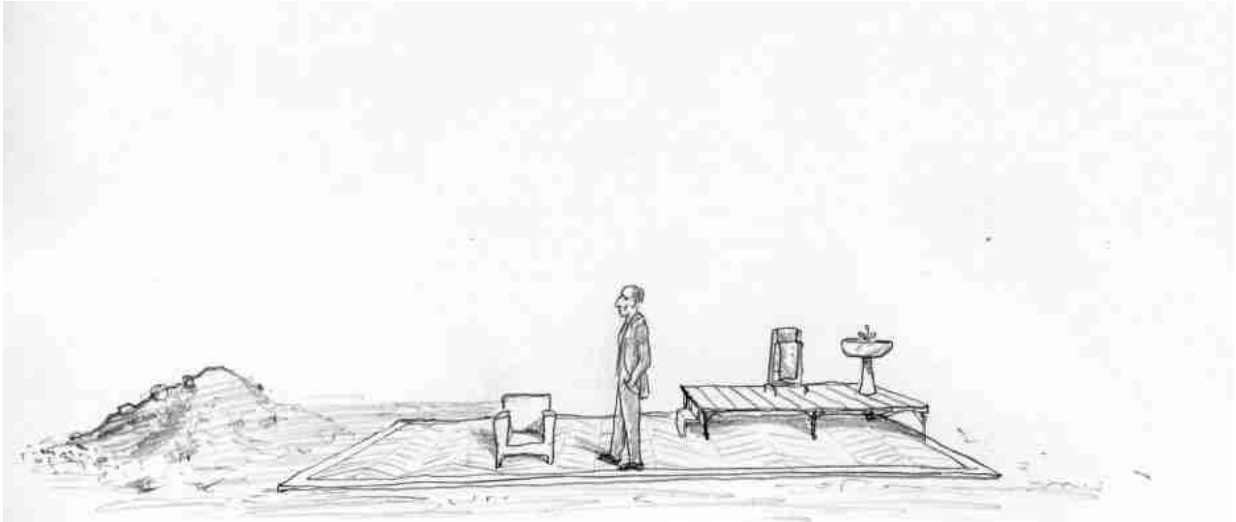
D'abord il y a la farce avec son cortège de bastonnades, de quiproquos, d'intrigues amoureuses, de lazzi. On y débusque pantalone, arlequin, matamore, les canevas classiques de la comédia dell'arte. Plus loin encore : Plaute, et sa marmite. Une image de Louis de Funès à la télévision : rires. N'empêche, après le rire il reste l'inquiétude vague, plus durable (une valeur sûre l'inquiétude). Alors on y repense et c'est tout autre chose qui nous apparaît : il y a là l'histoire d'un vieux père qui exerce une domination monstrueuse sur tous et spécialement sur ses propres enfants. Pour vivre dans cette maison, il faut savoir se taire, savoir mentir. Par son vice, le père a corrompu ses enfants. La perspective de leur mort l'enchanté et eux souhaitent la sienne. Le père mange dans la gamelle du fils, vend sa fille au plus offrant. Avec *L'Avare*, se raconte l'histoire d'une génération flouée par une autre. Un ordre naturel transgressé. Je pense à certains grands chefs d'entreprise aujourd'hui, qui ayant largement dépassé l'âge où il est raisonnable de songer à la succession, s'accrochent à leur pouvoir jusqu'à devenir l'ennemi de leur descendance. Le viagra leur ouvre des perspectives inespérées et ils se prennent à songer à la vie éternelle. Le témoin ne se passe plus, il doit être arraché à la main du mort. Le génie comique de Molière réside précisément en cela qu'avec les procédés de la farce, il traite un sujet apparemment innocent mais dans lequel est en germe un drame terrible. C'est d'ailleurs bien cela que son époque lui a reproché : traiter des sujets "sérieux" dans des comédies.

Scénographie – Croquis

(dessins Damien Caille-Perret)







Nicolas LIAUTARD – Mise en scène

Nicolas Liautard suit une formation à l'Université d'Aix-Marseille auprès de Pierre Woltz et puis à l'Université Paris X-Nanterre auprès de Robert Abirached, Jean Jourdheuil, Jean-Pierre Sarrazac et Bernard Faivre. En 1993, il est lauréat du Festival International de Théâtre Universitaire de Nanterre-Amandiers avec *Le Procès* de Franz Kafka. Il met en scène *La Folie du Jour* de Blanchot en 1996, *Hyménée* de Gogol en 2000 et *Ajax* de Sophocle en 2005, *Amerika* en 2007. Nicolas Liautard est également comédien dans ses propres spectacles et joue sous la direction de Pascal Rambert, Michèle Foucher, Jacques Rosny, Marion Suzanne et Pedro Khadivar. Directeur de La Nouvelle Compagnie, il est en résidence à la Scène Watteau depuis septembre 2002, il en devient le directeur artistique en septembre 2006.

Pascal SAUTELET – Lumières

Pascal Sautelet travaille depuis 1987 avec Philippe Adrien (*Les acteurs de bonne foi*, *Le Roi Lear*, *Cadavres Exquis*, *Yvonne*, *Princesse de Bourgogne*, *Andromaque*, *La Mouette*, *Le Procès*, *Don Quichotte...*) et également avec David Géry (*Bartleby*, *L'Orestie*), Laurence Février, Hervé Van Der Meulen, Jean-Paul Wenzel, Gloria Paris, François-Louis Tilly...

Damien CAILLE-PERRET – Scénographie

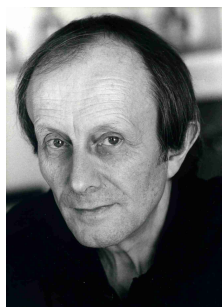
Damien Caille-Perret suit une formation à l'ENSAD du TNS à Strasbourg. Scénographe, costumier, accessoiriste, vidéaste, il travaille avec Jacques Nichet, Richard Mitou, Olivier Werner, Edith Scob, Dominique Valadié, Louis Castel, Nicolas Struve, Sylvain Maurice, Yves Beaunesne.

Élise BALDI – Costumes

Elise Baldi suit une formation de costumière au Lycée La Source Val de Beauté. En 2008, dans le cadre de ses études, elle collabore avec Nicolas Liautard sur la création « Le Nez ». Elle travaille également avec Farid Paya, Marielle Rémy et Guillaume Severly, Cécile Backès.



Les Comédiens



Jean Pol Dubois – Harpagon

Comédien dans la troupe de Jean-Louis Barrault et Madeleine Renaud, Jean Pol Dubois a travaillé au théâtre avec Philippe Adrien, Jean-Claude Fall, Michel Dubois, Jean Hugues Anglade, Didier Bezace, Hans Peter Cloos, Claude Yersin, Hervé Loichemol, Roger Planchon, Michel Vuillermoz, Lluis Pasqual, Dominique Pitoiset, Yves Beaunesne, Joël Jouanneau, Nicolas Rossier, Jacques Nichet Nicolas Liautard et Jean-Louis Benoît, Clément Poirée. Au cinéma, il travaille avec Arthur Penn, Yves Boisset, Edouard Niermans, Pierre Schoendoerffer, José Giovanni et Bertrand Tavernier.



Marc Citti – Cléante

Formé à l'Ecole Florent et à l'Ecole des comédiens de Nanterre - Amandiers. Au théâtre il joue sous la direction de Patrice Chéreau, Luc Bondy, Jorge Lavelli, Yves Beaunesne, Stuart Seide, Michel Didym, Thierry Bédard, Magali Lérés.

Au cinéma et à la télévision il tourne entre autre avec Jacques Audiard, Cécile Telermann, Laurence Ferreira-Barbosa, Pascal Ortega, Jérôme Bonnell, Jacques Doillon, Patrice Chéreau, Caroline Huppert, Arnaud Selnac, Stéphane Kurc



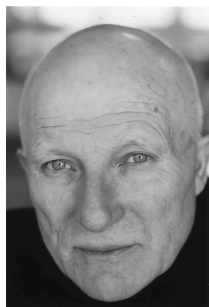
Eddie Chignara – Maître Jacques

Eddie Chignara est comédien de La Nouvelle Compagnie depuis sa création en 1992. Au théâtre il travaille avec Nicolas Liautard, Jean-José Rieu, Magali Lérés, Marion Suzanne, Fred Cacheux, Frédéric Lachkar, Godefroy Segal. Au cinéma et à la télévision, il a tourné avec Lazare Iglesis, Stéphanne Bertin, Marcel Jullian.



Jean-Yves Broustail – Maître Simon

Jean-Yves Broustail est comédien de La Nouvelle Compagnie depuis sa création et travaille avec Nicolas Liautard (*Le Procès*, *Le Bonheur après l'Assaut*, *Hyménée*, *Amerika*), Marion Suzanne (*Bouvard et Pécuchet*).



Wolfgang Kleinertz – Anselme

Né à Karlsruhe en Allemagne en 1941, il travaille pour le cinéma, le théâtre et la télévision en Allemagne, en Italie, et en France avec Jacques Rosner, Frédéric Constant, Xavier Maurel, Laurent Heynemann, Hervé Baslé Nicolas Liautard et Philippe Adrien.



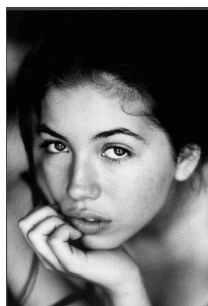
Nelly Froissart – Mariane

Formée par Nicolas Liautard, Nelly Froissart joue sous sa direction (*Amerika*). Elle met en scène en 2006 *Littoral* de Wajdi Mouawad.



Lazare Herson-Macarel – Valère

Né en 1987, Lazare Herson-Macarel commence ses premiers cours de théâtre en 1993. Il suit l'enseignement théâtre-expression dramatique de l'Éducation Nationale. Au théâtre, il joue sous la direction de Gildas Bourdet, Francis Perrin, Michel Grobety, Olivier Py, Nicolas Liautard. Il est également auteur de plusieurs pièces : *Igiphénie*, *Je ne dors plus...*, *No Kind*, *Paris ou ta mère la reine des sans-abris*, *Ars*.



Célia Rosich – Elise

Célia Rosich suit une formation de théâtre aux conservatoires du Xème et IVème arrondissements de Paris et est diplômée d'une Maîtrise Arts du Spectacle. Au théâtre, elle travaille avec Emmanuel Demarcy, Jean-Louis Bihoreau Nicolas Liautard et Céleste Germe. Au cinéma, elle travaille avec Gérard Krawczyk et Joël Daguerra. À la télévision, elle travaille avec Christiane Leherissey, Jacques Renard et Christophe Barrault.



Marion Suzanne – Frosine

Formée à l'Université Paris X-Nanterre, Marion Suzanne est comédienne de La Nouvelle Compagnie depuis sa création, elle participe à la création de Lilas en Scène, collabore avec Jean-Michel Puiffe à la Maison de la Culture d'Amiens et travaille avec Beno Besson, Coline Serreau, Jean-Louis Hourdin, Bernard Lévy, Godefroy Segal, Nicolas Liautard.



Vincent WALLEZ – La Flèche (en alternance) – Assistant à la mise en scène

Vincent Wallez suit une formation au cours Florent puis sort diplômé de l'Institut d'Etudes théâtrales de la Sorbonne Nouvelle. Au théâtre, il travaille avec Ivan Heidsieck, Claire Le Michel, Michèle Foucher, Pierre-François Kettler, Nicolas Liautard, Anca Visdédi. Au cinéma, il tourne avec Véronique Madre, Maxime Gausset, Carlo Cotti.



Jean-Christophe HERBETH – Anselme (en alternance)

Comédien, il travaille au cinéma avec Alain Berberian, Gilles Lellouche et Tristan Aurouet, Jean Paul Salomé, Danyboon, Olivier Doran. Au théâtre il a déjà travaillé sous la direction de Nicolas Liautard dans *Hyménée* et *Le Nez* de Nicolas Gogol, *Amerika* de Franz Kafka. À la télévision, il travaille avec Patrick Jamain et Boramy Tiu Long.

Contacts

Production et Diffusion
Magalie NADAUD
Tél. : 01 43 60 51 70
Port. : 06 74 82 20 85
lanouvellecompagnie@neuf.fr

Direction artistique
Nicolas LIAUTARD
Tél. : 01 43 24 76 78
Port. : 06 25 37 44 72
nicolasliautard@orange.fr