

Le pays de rien

d'après l'oeuvre de **Nathalie Papin**

mise en scène et chorégraphie **Corinne Réquena**



photo © Gilbert Falissard

le 23 janvier 2011 / Théâtre de Grammont




SPECTACLES
~~JEUNE~~ **TOUT**
PUBLIC

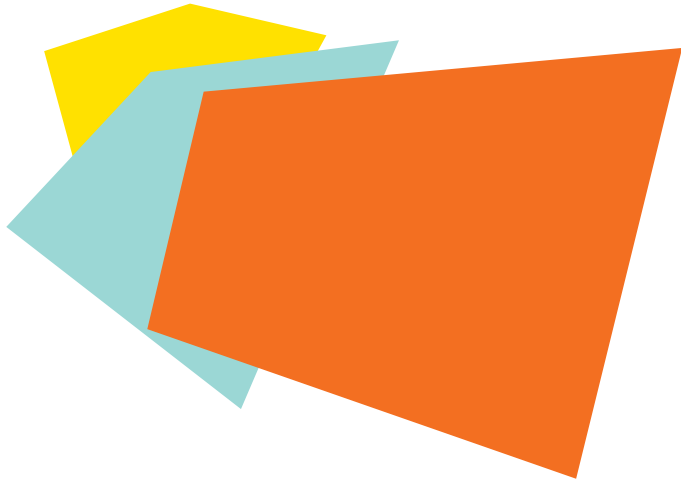
dim 23.01 15h30

durée : 45 mn

étudiant, lycéen, collégien 11,50€
carte famille (2 adultes, 2 enfants) 42€
places supplémentaires avec la carte famille 10,50€
tarif général : 24€
tarif réduit : 16€ (hors abonnement)
location - réservation 04 67 99 25 00



SAISON 10.11



Le pays de rien

d'après l'oeuvre de **Nathalie Papin**

mise en scène et chorégraphie **Corinne Réquena**
conseiller technique **Léandre Garcia Lamolla**
musique **Laurent Origne**
costumes **Yasco Otomo**
scénographie **Raphaël Daguet**

avec

Philippe De Monts
Jérôme Frossard
Aurélie Gourvès



photo © Gilbert Falissard

production : Le Théâtre du Phare
production déléguée : ici même - Rennes
coproductions : Espace Culturel André Malraux - Le Kremlin Bicêtre, Centre Jean Vilar - Ville de Champigny sur Marne, Théâtre Le Strapontin - Scène des Arts de la Parole - Pont Scorff
soutiens : Festival « Ce soir, je sors mes parents », Théâtre La Paillette - Rennes

Note de mise en scène

"J'ai commencé très tôt la danse, puis je me suis intéressée au théâtre, plus précisément à l'expression du corps dans le jeu théâtral.

Ce qui me plaît particulièrement, c'est la mise en valeur des qualités transverses des différents domaines artistiques. J'aime pouvoir passer d'un univers à un autre et les faire communiquer entre eux.

En lisant la pièce de Nathalie Papin, Le Pays de Rien, j'ai eu un véritable coup de foudre. L'univers de l'auteur est très pictural et métaphorique. Il permet au corps de s'approprier l'espace. Dans Le Pays de Rien, on perd nos références; tout ce qui est libre ne l'est plus. Notre rapport sensoriel au monde est bouleversé. Ce qui devrait être en couleur ne l'est plus, les sons sont enfermés dans des cages... Sous cette contrainte inhumaine, le seul espoir reste le rêve et la création qui mèneront à la libération.

J'ai choisi une mise en scène épurée afin de mettre en valeur les facteurs qui libèrent le corps soumis à la contrainte. Les costumes sont un peu futuristes. Je souhaitais qu'on ne puisse pas rattacher l'action à une époque particulière. La danse vient soutenir la dramaturgie; elle est le fil conducteur de l'aventure dans laquelle nous entraîne Nathalie Papin."

Corinne Réquena

La pièce

Le roi du Pays de Rien, comme tous les rois, veille au bon ordre de son royaume. Mais ce roi a une curieuse habitude. Il chasse les cris, les larmes, les rires, les soupirs, les rêves et les couleurs, et les enferme dans des cages.

Si bien qu'un jour, il ne reste plus rien dans le triste royaume que des cages et un lac. Le roi et sa fille sont les seuls à vivre dans le Pays de Rien et leur tâche est d'entretenir et de surveiller les cages. Tandis que le roi tente d'enseigner à sa fille la beauté du rien, la princesse se sent seule et s'ennuie.

Jusqu'au jour où une rencontre va changer sa vie... et surtout la faire rêver...

Nathalie Papin _ auteur

Le Pays de Rien est une pièce écrite par Nathalie Papin, une des figures du théâtre jeune public contemporain. En quelques années, elle est devenue une référence grâce à des pièces comme Mange-moi , Debout, Camino ou encore Le Pays de Rien.

Dans ses différentes pièces, l'auteur crée un univers de poésie, bien qu'abordant des sujets très sérieux comme la tyrannie, la mort, mais aussi le rêve, le silence ou encore le rapport à l'autre. Le Pays de Rien écrit en 2001 et publié aux éditions L'Ecole des Loisirs, a reçu le prix de l'ASTEJ (Association Suisse du Théâtre pour l'Enfance et la Jeunesse).

Corinne Réquena_ chorégraphe / metteur en scène

Après une formation dans les années 90 à Aix-en-Provence avec Bertrand Papillon (Conservatoire de Nice), Josette Baïz et Christine Fricker, Corinne Réquena entre dans la Compagnie de la Place Blanche (Josette Baïz). Elle vient ensuite à Paris pour suivre divers stages avec Anne Dreyfus, Pierre Doussaint, Corinne Lancelle et plusieurs chorégraphes internationaux. En 1993, elle crée **Ils**, comédie-ballet en duo avec un clown, puis danse avec Pedro Pauwels, Olivier Viaud (Théâtre de Mulhouse), Agnès Denis et la Compagnie Carpe Diem. En 1998, elle suit une formation théâtre avec Catherine Hubeau (Comédie Française) et des trainings corporels pour comédiens à l'Institute of Performing Art. Elle intervient en coaching corporel pour divers spectacles de théâtre et enseigne en tant que formatrice en Art-Thérapie à l'Institut de Médecine Environnementale (Paris).

Elle anime également des stages de théâtre en entreprise. En 2004, elle fonde la compagnie Miel de Lune, au sein de laquelle elle crée la chorégraphie et la mise en scène de **ZigZags** avant d'adapter **Le Pays Rien**.

Aurélie Gourvès _ La princesse

Après avoir suivi des ateliers de théâtre en France, Aurélie suit une formation en Italie (Living Theatre, Kathakali théâtre sensoriel de Vargas). De retour à Paris en 2002, elle suit les cours Acte Neuf avec Brigitte Girardey puis participe à un atelier de recherche avec Jean-Paul Denizon. Parallèlement à sa formation théâtrale, Aurélie pratique la danse; d'abord classique puis contemporaine et africaine. Elle travaille avec différentes compagnies de théâtre à Paris. Elle joue dans les soirées cabarets du Musée Grévin, ce qui lui permet de se familiariser avec le café-théâtre et avec le répertoire classique. Aurélie anime également des ateliers de théâtre pour enfants. Ce contact avec les enfants et son attirance pour l'univers du jeu burlesque, presque clownesque a favorisé se rencontre avec la compagnie Miel de Lune.

Philippe De Monts _ Le jeune homme

Très jeune, Philippe fait ses premiers pas de comédien auprès de l'école du Spectacle de Talence. Il intègre en 2002 l'école Claude Mathieu pour trois ans. Il complète ensuite sa formation en suivant plusieurs stages et développe la technique Meisner et Stanislavski avec Eric Viala, Scoot William et Kate Maravan à Londres. Philippe est un acteur de théâtre et de cinéma. Il joue entre autres dans **L'Opéra du Dragon**, de Heiner Muller (m.e.s Clemence Weil), **Le Songe d'une Nuit d'été**, de William Shakespeare (m.e.s Marie Vaina), **L'appartement de Zoika**, de M.Boulgakov au théâtre de l'Épée de Bois (m.e.s Alexandre Zloto), **Réclame**, de Julien Marcland au Lavoir Moderne Parisien. Il tient le premier rôle dans le long métrage **System A**, d'Arnaud Delporte Fontaine et a tourné dans plusieurs courts, moyens, longs métrages et publicités. Dernièrement, il joue dans **Coluche**, long métrage réalisé par Antoine de Caunes.

Jérôme Frossard _ Le roi du Pays de Rien

Après quatre années de cours passées auprès d'Ada Lonati et Patrick Baty, Jérôme Frossard croise Alain Knapp au stage du T.N.S. et découvre l'école d'improvisation de l'Acteur Créateur. Par la suite, il rejoint Jean-Christophe Barbaud, son principal collaborateur, pour former le Théâtre Odyssée, groupe de recherche et de travail. Ils créent ensemble sept pièces qui sont jouées en Normandie, à Paris et en Avignon où ils construisent un théâtre hors des remparts, dans un ancien garage au milieu des moteurs de voitures. Ce lieu, durant trois années, permet la rencontre de leur alter ego en Corée du Sud, le Théâtre Ip-Che, où ils vont jouer et qu'ils invitent à leur tour régulièrement.

Puis Jérôme Frossard se lance dans l'écriture. Il est l'auteur d'une pièce alchimique: **La Voie des Nuages**. Par ailleurs, il participe à de nombreuses lectures et travaille régulièrement en voix-off pour des documentaires sur Arte, France 5, Histoire et autres...

Grignoter le gris au «Pays de Rien»

A destination des enfants, un conte dans lequel l'héroïne apprend peu à peu à s'émanciper.

Le roi du Pays de Rien (Jérôme Frossard) est maître d'un étrange royaume. On y enferme les cris et les soupirs dans des cages. Il n'y a «pas de maison ni de porte, pas un brin d'herbe, pas même une idée». Tout y est gris, les couleurs elles-mêmes ayant été enfouies au fond du lac. Mais la princesse (Aurélié Gourves) qui parfois se voit condamnée au silence pour avoir émis une idée, un rêve, fait la connaissance d'un trublion (Philippe de Monts), garçon haut en couleurs, sans peur et plein de grâce, qui lui montre l'autre monde. Et ce faisant, insuffle la critique, le renouveau, la différence.

La metteuse en scène Corinne Réquena a choisi, pour adapter ce texte de Nathalie Papin (paru à l'École des loisirs en 2002), un prisme radical. Scène dépouillée, cages suspendues, le Pays de Rien apparaît, dès les premiers instants, dans une dimension angoissante. Ici, point de nez de clown pour détendre l'atmosphère. Enfants et parents sont mis face à une volonté d'ordre absolu, que d'aucuns liront comme une critique des régimes totalitaires, d'autres y verront la volonté de l'homme à tout contrôler. Les gamins, scotchés, applaudiront à tout rompre ; les parents se laisseront convaincre.

Avec le trublion vient le changement. Messenger des «enfants errants qui veulent sauver leurs rêves», il place la princesse devant le doute, et le choix. Celui qui implique la rupture avec un père chéri ; celui à partir duquel rien ne sera comme avant ; celui, en fait, qui implique une vertigineuse prise de risques pour une jeune fille. C'est la pilule rouge de Matrix, à ceci près que les mondes sont inversés puisqu'on va ici vers le mieux. Le passage à une étape ultérieure est là, inconnu et menaçant. La couleur peu à peu va grignoter le gris, le Rien va reculer, le roi, acculé devra choisir lui aussi : rester et s'adapter, ou partir à jamais.

Stéphanie Estournet, Libération 24 avril 2010

Le pays de rien

Le roi du Pays de rien vit avec sa fille. Pour ne plus les entendre, il enferme dans des cages les rires, les cris, les soupirs, la musique. Il capture même les couleurs, qu'il met au fond d'un lac. Dans ce monde désespérément lisse et vide, la jeune princesse s'ennuie, jusqu'au jour où un jeune homme lui rend visite... A l'origine de cette pièce, l'oeuvre puissante et métaphorique de Nathalie Papin, qui pose le problème de toutes formes de dictatures. Pour mettre en évidence l'opposition entre la chape du pouvoir et la légèreté de la liberté, Corinne Réquena a choisi une mise en scène épurée et la danse. Un décor blanc, des cages et des costumes gris et rigides, un jeu d'acteurs tout en retenue et, petit à petit, des mouvements qui s'imposent comme une libération. La lumière, les couleurs réapparaissent, la vie renaît. Une belle pièce sur la révolte tout en douceur.

Télérama, mars 2010

PROCHAIN SPECTACLE

Perthus

de **Jean-Marie Besset**

mise en scène **Gilbert Désveaux**

du 8 au 12 février 2011
Théâtre de Grammont

Contacts presse

Claudine Arignon

04 67 99 25 11 - 06 76 48 36 40

Florian Bosc

04 67 99 25 20

Fax : 04 67 99 25 28

claudinearignon@theatre-13vents.com

florianbosc@theatre-13vents.com