

BIENTÔT AU NOUVEAU THÉÂTRE DE MONTREUIL

Dans le cadre de **MESURE POUR MESURE**
festival de théâtre musical

FANTÔME, UN LÉGER ROULEMENT, ET SUR LA PEAU TENDUE QU'EST NOTRE TYMPAN

Benjamin Dupé

La musique, invisible, devient ici un spectacle concret. Dans ce concert pour objets et matières, l'archaïque et le contemporain se rejoignent pour nous emmener dans un voyage sonore délicat et de mystérieux.

26 nov > 01 déc

salle Jean-Pierre Vernant

IL SE TROUVE QUE LES OREILLES N'ONT PAS DE PAUPIÈRES

Benjamin Dupé

La musique est-elle seul plaisir ?
N'est-elle pas aussi une forme de pouvoir ?
Pour y répondre, les mots de Pascal Quignard et la musique de Benjamin Dupé se conjuguent dans un spectacle inclassable.

26 nov > 03 déc

salle Maria Casarès

CHORUS

Mickaël Phelippeau

Ballet de voix ? Chorale de corps ?
Ou promenade à l'intérieur du son ?
Vingt-quatre choristes interprètent de multiples façons une splendide cantate de Bach.

05 & 06 déc

salle Jean-Pierre Vernant

ADISHATZ / ADIEU

Jonathan Capdevielle

De quoi sommes-nous faits ? Face à son miroir, un artiste se remémore les souvenirs des êtres proches et les chansons qui l'ont marqué. Et raconte une adolescence.

11 > 15 déc

salle Maria Casarès

EN AVANT, MARCHÉ !

Alain Platel & Frank Van Laecke

Une fanfare municipale, c'est un monde !
On répète, on se dispute, on murmure...
Il y a des éclats de voix dans différentes langues, des chants, des regards et des gestes qui en disent long et, bien sûr, beaucoup de musique.

15 > 17 déc

salle Jean-Pierre Vernant

CINEASTAS

Mariano Pensotti / La Marea

Le cinéma influence parfois la réalité.
Et la vie imprègne aussi la création.
La preuve avec ce spectacle qui retrace en accéléré un an de la vie de quatre réalisateurs. Un tourbillon d'énergie.

12 > 22 jan

salle Jean-Pierre Vernant

3 petites conférences

dès 10 ans / salle Jean-Pierre Vernant

LA JEUNE CENTENAIRE

Jean-Luc Nancy

sam 12 déc - 15h

LA MAGIE DU LIVRE

Jean-Christophe Bailly

sam 16 jan - 15h

COMMENT SE RÉVOLTER ?

Patrick Boucheron

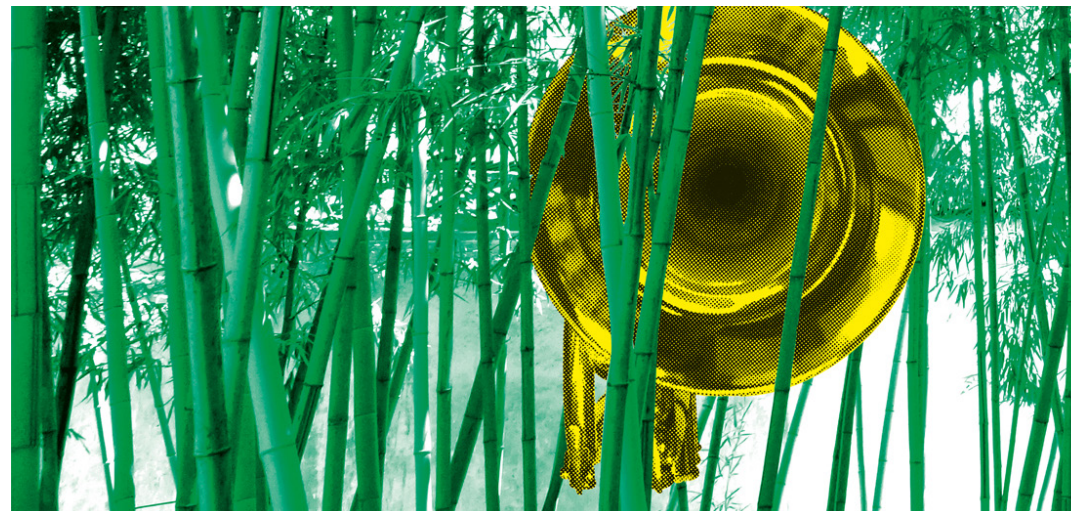
sam 13 fév - 15h

réservations

Nouveau théâtre de Montreuil

01 48 70 48 90

www.nouveau-theatre-montreuil.com



FANTÔME, UN LÉGER ROULEMENT, ET SUR LA PEAU TENDUE QU'EST NOTRE TYMPAN

Benjamin Dupé - artiste en résidence

La musique, invisible, devient ici un spectacle concret. Dans ce concert pour objets et matières, l'archaïque et le contemporain se rejoignent pour nous emmener dans un voyage sonore délicat et de mystérieux.

Ce n'est pas tout à fait un concert, ni une installation sonore. Cela ressemble plutôt à du théâtre d'objets musical. Le compositeur et metteur en scène Benjamin Dupé prend soin de nous : il a aménagé un espace intime pour cinquante spectateurs, confortable comme un cocon, dépouillé comme un jardin zen. De quoi lâcher prise et se laisser conduire délicatement dans cette « composition musicale pour sons électroacoustiques, instruments mécaniques et objets sonores pilotés ». Les technologies numériques, utilisées par le compositeur, ont été soigneusement gommées.

Nous sommes face à la simplicité des matières naturelles et des phénomènes sonores élémentaires comme une goutte d'eau qui s'écrase ou des cailloux frottant un tube de bambou. Benjamin Dupé s'est inspirée très librement du mythe d'*Orphée*. Il nous offre la possibilité de percevoir autrement la musique, avec tous nos sens. Une expérience d'écoute douce et étonnante et une véritable initiation à la musique contemporaine. Aiguisez votre ouïe, et laissez-vous immerger dans la beauté du son.

1 artiste / 2 spectacles

du 26 nov au 3 déc, découvrez aussi *Il se trouve que les oreilles n'ont pas de paupières* de Benjamin Dupé



seine-saint-denis
LE DÉPARTEMENT



NOTE D'INTENTION

PAR BENJAMIN DUPE

Porté par une dramaturgie sous-jacente, le concert est fortement structuré. Il ne dévoile que petit à petit l'ensemble des possibilités du dispositif. La forme musicale prend le temps des retours et des insistances avant de rafraîchir la perception par l'introduction d'un nouvel élément, étonnant et questionnant. Laissé libre de développer son propre imaginaire, le spectateur a toujours, pour autant, la sensation d'être guidé par la structure musicale. Celle-ci n'a rien d'aléatoire en effet : elle a été entièrement composée. En spectacle, elle est « jouée », son par son, action par action, impact lumineux par impact lumineux, depuis un ordinateur, interprète précis de ce théâtre fantôme pour une grande marionnette musicale.

Les dernières minutes de *Fantôme, un léger roulement, et sur la peau tendue qu'est notre tympan* sont comme une énigme, à écouter ou à entendre, à méditer, à résoudre ou à oublier. Le chant du fantôme Eurydice s'incarne au-dessus des traces de pas qu'elle a laissées. L'espace résonne une dernière fois, c'est au spectateur de poursuivre le voyage avec ses souvenirs.

DISTRIBUTION & PRODUCTION

conception, musique, dramaturgie et direction artistique **Benjamin Dupé**
scénographie **Olivier Thomas**
lumière **Nicolas Fernandez**
direction technique et son **Julien Frenois**
développement informatique **Charles Bascou** (Gmem)
conseils et cartes électroniques **Interface Z**
aide à la construction et à la réalisation du dispositif **Clémentine Carsberg**
et **Mathieu L'Haridon**

créé les 9, 10 et 11 mai 2012 dans le cadre du festival *Les Musiques du Gmem*, Marseille
commande du Gmem – centre national de création musicale

production Comme je l'entends, les productions
coproduction Le Merlan – scène nationale à Marseille, Gmem – centre national de création musicale à Marseille, Sphota – coopérative d'invention musicale

Comme je l'entends, les productions est soutenue par : Direction Régionale des Affaires Culturelles Provence-Alpes-Côte d'Azur, Conseil Régional Provence-Alpes-Côte d'Azur, Conseil Général des Bouches-du-Rhône, Ville de Marseille, SACEM

avec le soutien du Dicréam, du Museum départemental de Gap et de l'Onda – office national de diffusion artistique

en partenariat avec La Muse en circuit – centre national de création musicale

À PROPOS DE...

BENJAMIN DUPE

Compositeur, guitariste et metteur en scène né en 1976, il étudie au CNSM de Paris. Il se consacre à la création musicale au sens large : écriture instrumentale et électroacoustique, improvisation, réalisation de dispositifs technologiques, conception de formes scéniques distinctes du concert traditionnel. Il reçoit des commandes de l'État, des Centres nationaux de création musicale, de Radio France, de la SACD, de metteurs en scène (Declan Donnellan) ou de chorégraphes (Thierry Thieû Niang). Ses œuvres sont jouées dans les festivals de musique contemporaine, sur les plateaux des scènes nationales, dans les musées, dans l'espace public, à la radio... Parmi elles, on note *Comme je l'entends*, solo qui aborde la

question de la perception de la musique contemporaine par les publics et *Fantôme, un léger roulement, et sur la peau tendue qu'est notre tympan*, spectacle immersif pour ensemble d'instruments mécaniques. Il vient de créer Il se trouve que les oreilles n'ont pas de paupières, d'après le livre *La Haine de la musique* de Pascal Quignard, avec le comédien Pierre Baux, le quatuor à cordes Tana et électronique IRCAM. Il a été compositeur associé au Phénix – scène nationale de Valenciennes de 2012 à 2014. Il est actuellement artiste associé au Nouveau théâtre de Montreuil – centre dramatique national.

AUTOUR DU SPECTACLE